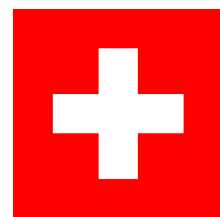



 **separatus[®]**
the simple smart system



swiss made

separatus: die Formel für die Zukunft der Erdwärme

- 
- Ø Kleineres Bohrloch
 - ÷ Weniger Bohrschlamm
 - Weniger Treibstoffverbrauch
 - × Einfaches Handling
 - + Schnelle, sichere Installation

=

-30%

**Invest-Kosten
einer Erdwärmeanlage**

separatus: der Schlankmacher

Zugegeben: auch wir sind fasziniert von schweren Bohrmaschinen, mit denen man dicke Löcher bohren kann. Doch leider sind solche Geräte extrem teuer, verbrennen ganz schön viel Diesel und hinterlassen unbeliebte Schäden in Gärten. **separatus** denkt Erdwärme neu. Egal ob Kosten, Machbarkeit oder Aufwand – **separatus** ist schlank und bietet dadurch ganz andere Einbaumöglichkeiten. Denn schlank hat eben auch was.

Alles beginnt mit dem patentierten **separatus splitpipe**-Konzept: Vor- und Rücklauf sind in demselben Rohr untergebracht. Wie geht das?

Dank einem Rohrdesign mit 2 Kammern, einer intelligenten Verbindungstechnik und dem einzigartigen Zweikammer-Verteiler wird die Installation zum Kinderspiel.

Die Rechnung ist einfach: Bei lediglich 50 mm Rohrdurchmesser reichen 90 mm Bohrdurchmesser*. Dies lässt sich mit einem kompakten Bohrergerät realisieren, welches auch auf den schmalsten Grundstücken operieren kann. Sämtliche Kostenfaktoren werden reduziert – von der Maschinenabschreibung bis hin zum Hinterfüllmaterial. Blättern Sie um und erfahren Sie mehr!

* bezogen auf technisch notwendigen Einbaudurchmesser

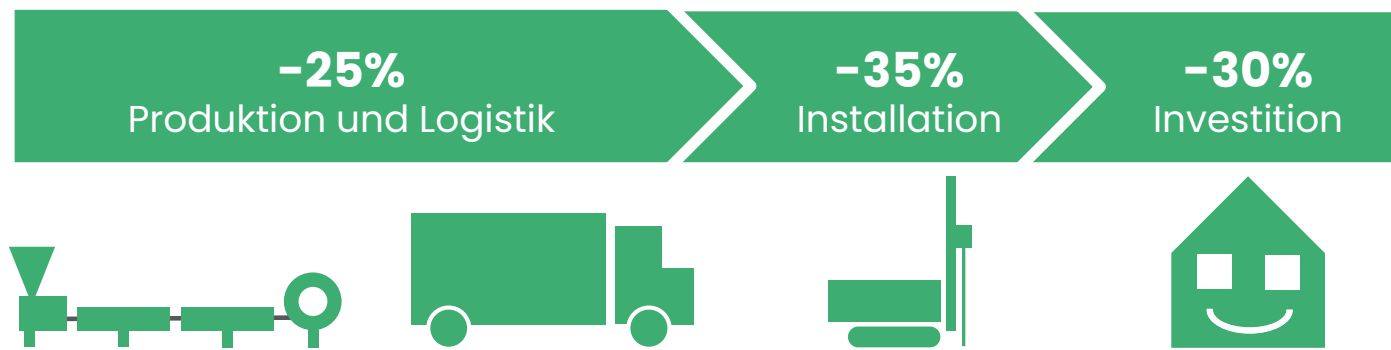
UNSERE MISSION

Ihnen ein Erdwärmesondensystem bereitzustellen, das...

- die geringsten Investitionskosten verursacht,
- den kleinsten invasiven Flächenbedarf hat
- und die beste Machbarkeit gewährleistet.

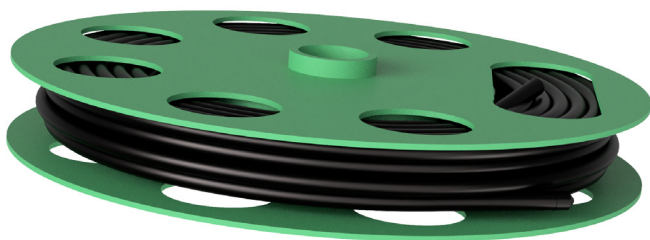
 **separatus**[®]

separatus: der Kundennutzen im Fokus



Die Vorteile des **separatus** Erdwärmesystems leuchten ein. Die Rohre und Komponenten sind besonders schlank, leicht und platzsparend. Daher können im gesamten Ablauf eines Erdwärmeprojekts Kosten eingespart werden, von der Baustellenlogistik bis hin zu den Baggararbeiten.

Erdwärme ist die effizienteste Energielösung. Aber ist sie auch kostengünstig und auf kleinen Grundstücken ohne grosse Flurschäden machbar? Dank **separatus** auf jeden Fall. Mehr Bauherren als je zuvor werden sich für Erdwärme entscheiden.



Beispiel eines kompakten Einbauhaspels mit **separatus** Sonde

Halten Sie es für möglich, eine komplette Baustelleneinrichtung zukünftig mittels Kleintransporter mit Anhänger durchzuführen? **Nicht?**

Herausforderung angenommen! Bohrgerät, Verrohrung, Schläuche, Kompressor, Einbauhaspel – alles kann kleiner und leichter werden. Das macht den Baustellenalltag einfacher und effizienter. Kran, Stapler und Co. werden überflüssig. Stellen Sie sich vor, wie das Ihre Projekte beschleunigt, und so Ihre Kapazitäten und Wettbewerbsfähigkeit steigert!

2/3 weniger Verbindungsstellen als herkömmlich:
Für das Anbinden von 2 Erdwärmesonden werden beispielsweise nur noch 5 Schweissungen benötigt. Das spart Material und Zeit. Fehlerquellen werden minimiert, das reduziert die Anfälligkeit für Störungen oder Reklamationen.

Nicht zuletzt ist auch das Befüllen günstiger:
Das Füllvolumen einer **separatus** Erdwärmesonde ist um 34% geringer als das einer klassischen Erdwärmesonde. Auf Deutsch: Sie sparen 1/3 Glykol und natürlich auch nochmal dasselbe an Ihrer Arbeitszeit für das Einpumpen. Noch Fragen?

Technische Daten Erdwärmerohr

Dimension: 50 x 3.0 mm
Material: PE 100 RC
Druckstufe: PN 10

Ideale Sondentiefe: bis 100 Meter
SKZ-Zertifizierung: **Nr. A 12345**

Wir sind fest davon überzeugt: Die einzigartigen Vorteile werden Ihren Arbeitsalltag transformieren und gleichzeitig Ihre Kunden begeistern.

Nutzen Sie die Chance, Ihr Erdwärmegeschäft auf das nächste Level zu heben. Überzeugen Sie sich selbst – die Zukunft der Erdwärme hat begonnen!

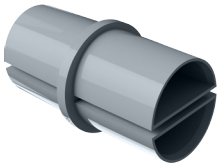
 **separatus**[®]

separatus: geteilte Freud' ist doppelte Freud'

Je einfacher desto **separatus**: Das Konzept mit dem geteilten Rohr zieht sich durch das gesamte System, von den Sonden bis zum Verteiler. Die Sonden und Anbindungsrohre haben sogar denselben Aussendurchmesser von 50 mm. So kommt man auf der Baustelle mit wenig Werkzeug und wenigen Komponenten aus. Und das System ist völlig narrensicher: Vor- und Rücklauf können nicht vertauscht werden.

Verbindungsstück

Das Verbindungsstück kommt überall dort zum Einsatz, wo **separatus**-Rohre oder -Formteile miteinander verbunden werden müssen. Es trennt die zwei Kammern durch einen schliessenden Passsitz.

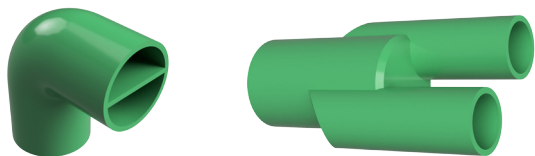


Elektroschweissmuffe

Eine passende herkömmliche 50 mm-Elektroschweissmuffe wird über beide Rohrenden und das Verbindungsstück geschoben und verschweisst.

Zubehör und Sonderteile

Das **separatus**-Sondenrohr lässt sich im Normalfall in die Horizontale umlegen. Für besondere Situationen sind spezielle Formteile, wie zum Beispiel 90°-Winkel oder Übergänge auf klassische 32-mm- oder 40-mm-Rohre, hilfreich.

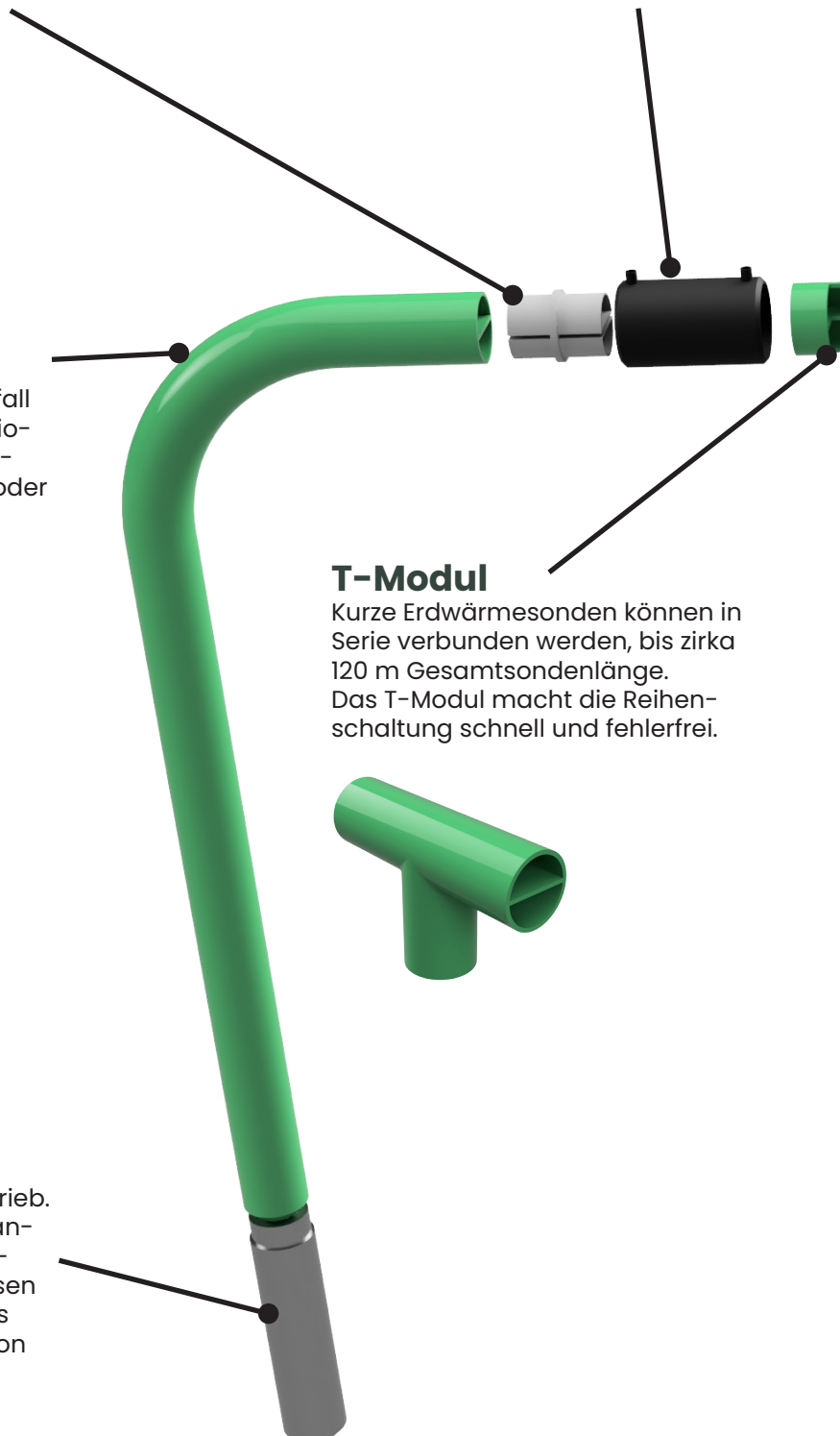


Sonden-Einbaugewicht

separatus Erdwärmesonden haben weniger Auftrieb. Warum also nicht auch weniger Einbaugewicht anbringen? Die **separatus** Gewichte lassen sich einfach und sicher am Sondenfuss fixieren und passen in kleine Bohrlöcher. Sie sind koppelbar – und das auch mit einer Spülbohrspitze zur Verwendung von Gewichtsinbaustangen.

T-Modul

Kurze Erdwärmesonden können in Serie verbunden werden, bis zirka 120 m Gesamtsondenlänge. Das T-Modul macht die Reihenschaltung schnell und fehlerfrei.

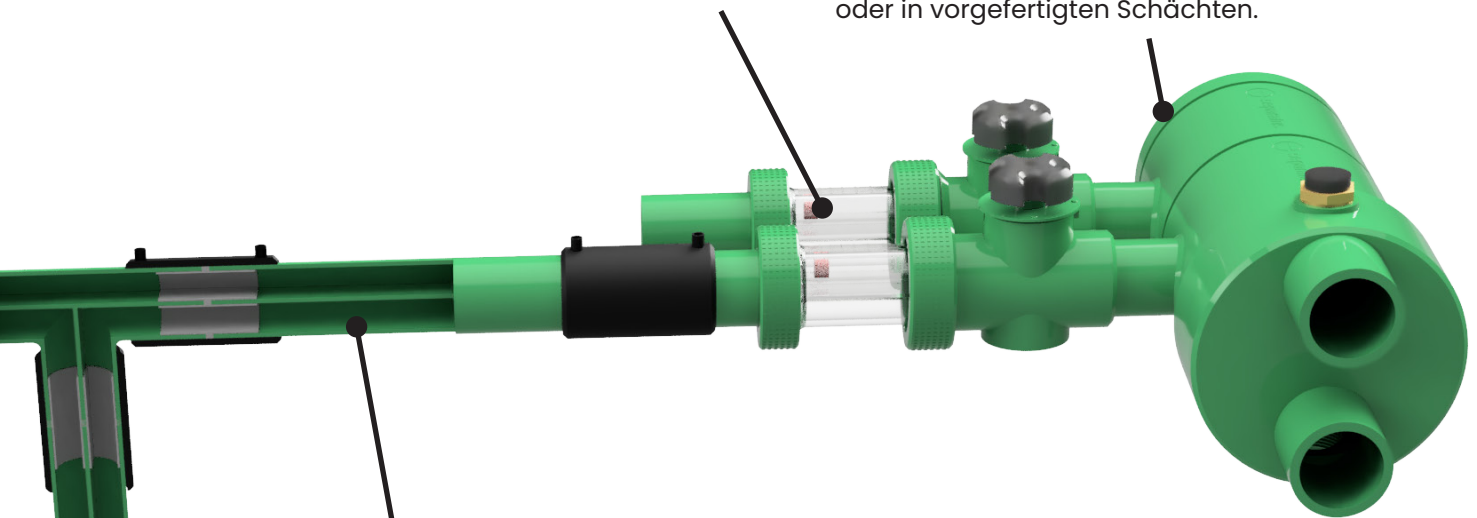


Regulier- & Absperrventile

Über die Absperrorgane kann jeder Kreis reguliert und geschlossen werden. Das Ventil schliesst Vor- und Rücklauf gleichzeitig. Die integrierten Durchflussanzeigen erleichtern den hydraulischen Abgleich.

Verteiler

Extrem platzsparend dank *splitpipe*: auch hier sind Vor- und Rücklauf in 1 Rohr vereint. Die Wärmepumpe wird an den seitlich abgehenden Standard-Rohrstutzen angeschlossen. Erhältlich für die Wandmontage oder in vorgefertigten Schächten.

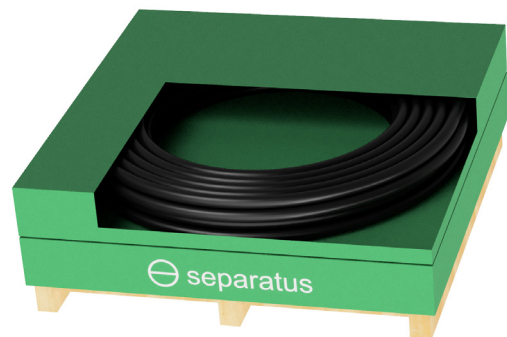


Anbindungsrohr

Durchmesser 50 mm, *splitpipe*-Technologie, nur 1 Rohr muss im Graben verlegt werden

Die Rohrbunde haben kompakte Abmessungen, sind sehr leicht und werden von uns sicher in einer robusten und wasserdichten Hülle verpackt. So kann beispielsweise eine 50 kg schwere 100 Meter *separatus*-Sonde mit dem Paketdienst versendet werden. Das vereinfacht das Handling und reduziert die Transportkosten.

Die Sonden und Anbindungsrohre sind in praktischen Längen bis 100 Meter erhältlich.



Erdwärmesonde

Durchmesser 50 mm, effiziente und leistungsstarke *splitpipe*-Technologie, werksgeschweisster Sondenfuß





Dietmar Alge
– *der Innovator*

Stefan Geser
– *der Anpacker*



Jana Walker
– *die Visionärin*



Über **uns**: leistungsstark wie unser Erdwärmesystem

Uns vereint jahrzehntelange Erfahrung in der Kunststoffbranche sowie eine Leidenschaft für die Geothermie, welche in uns den Anspruch geweckt hat, ein Erdwärmesystem mit bisher unerreichten Vorteilen zu schaffen. Wir wollen der Bohrbranche eine Antwort auf die Dominanz ineffizienter und emissiver Heizsysteme an die Hand geben. In Kooperation mit weiteren Fachleuten aus Wissenschaft und Industrie ist es uns gelungen, **separatus** zu einem revolutionären Erdwärmesystem zu entwickeln. So entstand die Schweizer **separatus AG** als ein junges innovatives Unternehmen.

Wir produzieren die Komponenten entweder selbst oder lassen sie von ausgewählten Fabrikanten nach unseren Vorgaben herstellen. So stellen wir jederzeit sicher, dass Sie höchste Qualität und Zuverlässigkeit erhalten. Zudem spüren unsere Kunden neben einem fundierten Know-How auch unser völliges Engagement, wenn wir ihnen mit Rat und Tat zur Seite stehen.

Kontaktieren Sie uns!

separatus AG

Bahnhofplatz 12
Postfach 37
9430 St. Margrethen
Schweiz

+41 71 5522 333
office@separatus.ch
www.separatus.ch

